

MATRE D'OUVRAGE
PIERRES & TERRITOIRES EURE et LOIR
 57, bis rue du Docteur Maunoury
 CS 10325
 28008 CHARTRES CEDEX

SCCV RUE DE CHAVANNES
 9, maisons de ville

Pierres Territoires
 de France

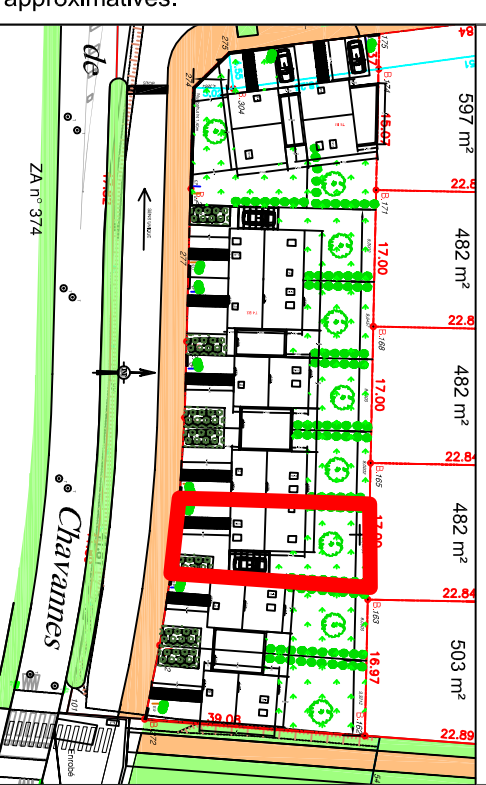
PROMOTEUR • AMÉNAGEUR • LOTISSEUR



MAISON T3-1 / PSLA

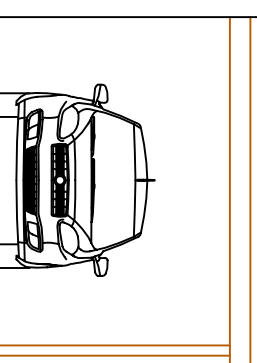
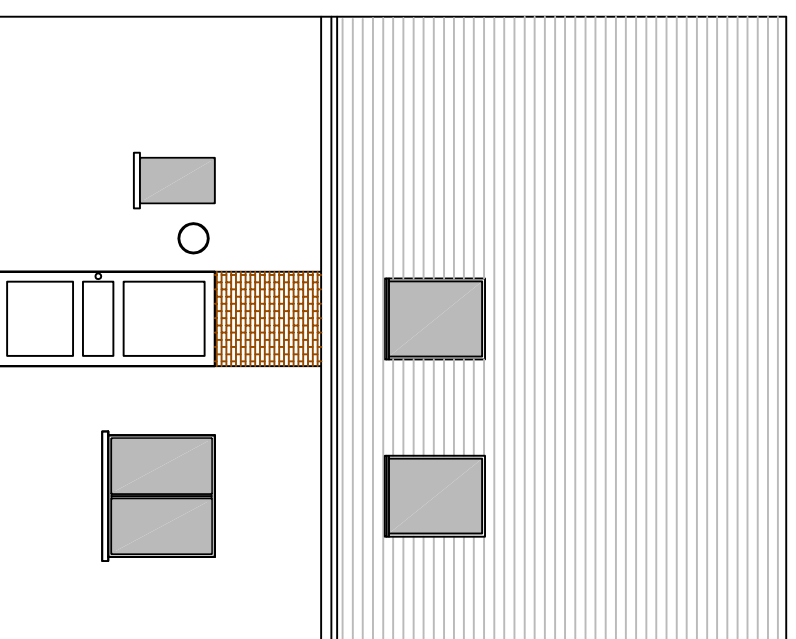
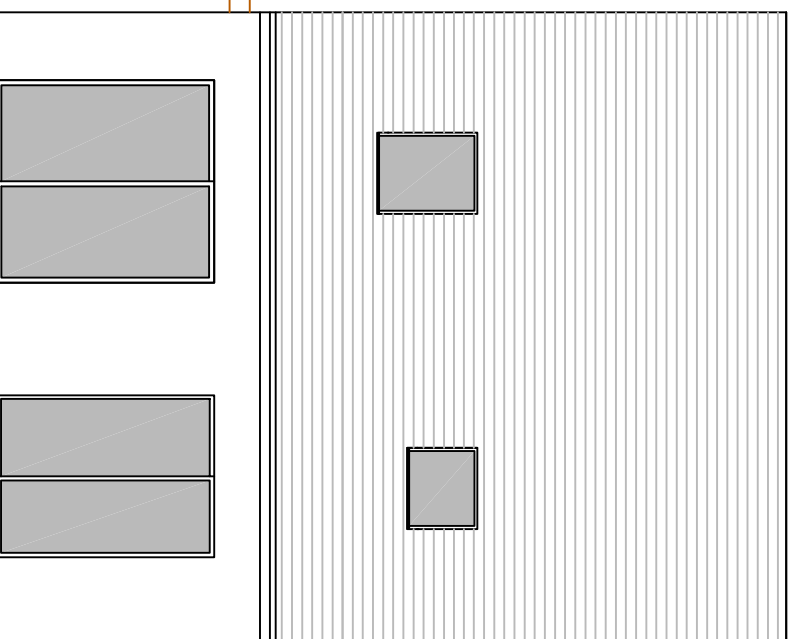
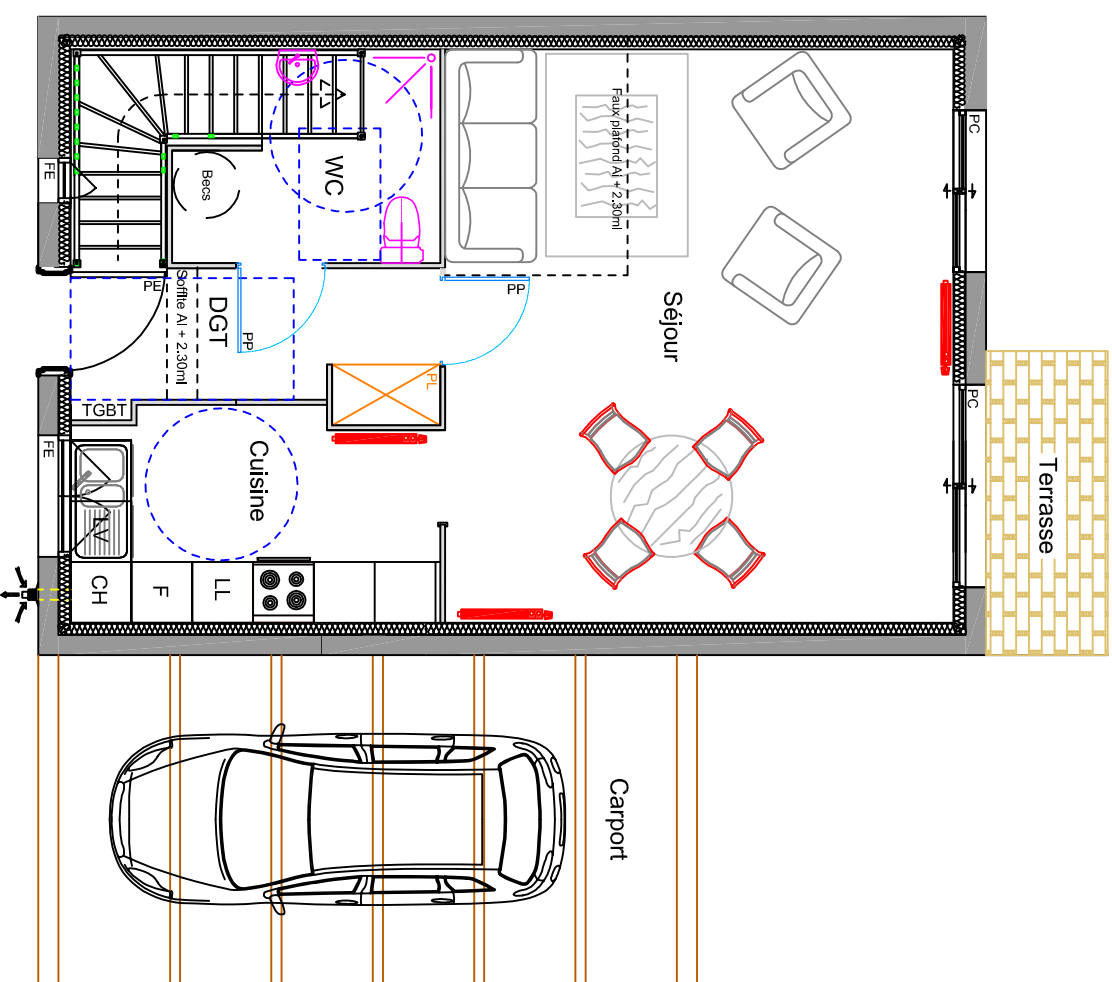
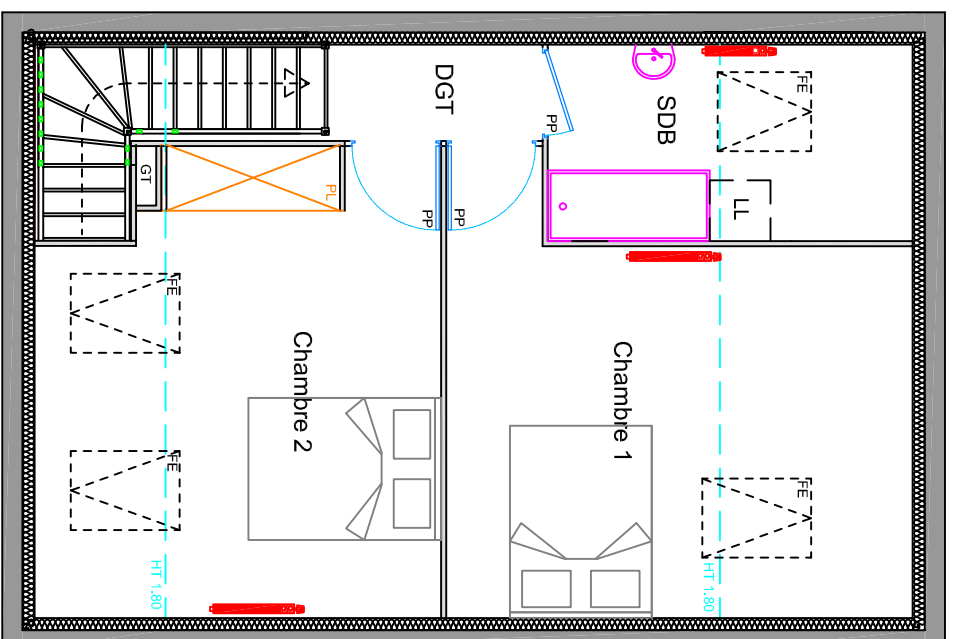
SURFACE HABITABLE TOTALE :
 74.20 m²

RDC		ETAGE	
ENTREE	5.00	DEGAGEMENT	2.00
SEJOUR	28.40	CHAMBRE 1	10.80
CUISINE	7.40	CHAMBRE 2	12.60
WC	4.70	SALLE DE BAIN	3.30
CARPORT	22.35		
TERRASSE	3.60		
JARDIN	98.90		



MAITRE D'OEUVRE
BATI CONSEIL 28
 4, rue de Voves
 28630 LE COUDRAY
 baticonseil28@wanadoo.fr

ECHELLE 1/75e - MARS 2015



NOTA : Des modifications sont susceptibles d'être apportées à ce plan en fonction des nécessités techniques de la réalisation, tant en ce qui concerne les dimensions libres que l'équipement. Les surfaces indiquées sont approximatives.